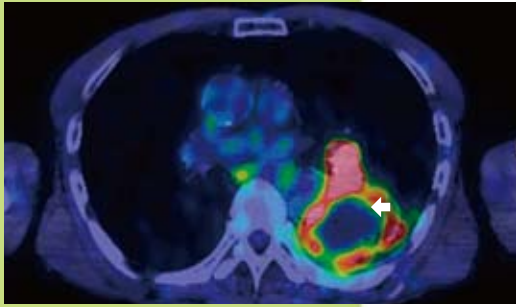


事前に
予約が必要です。
入場無料
先着順で締め切らせて
頂きます。

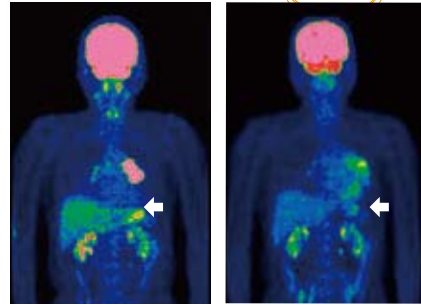
がんの早期発見と 切らずに治す陽子線治療

がんは“治る”時代を迎えようとしています。

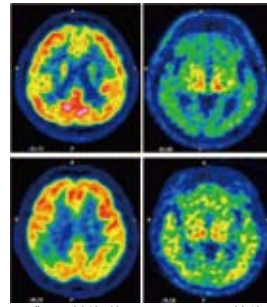
日本人の死因トップはがん。年間35万人以上が命を落としています。
“不治の病”というイメージの強い病気ですが、昨今では症状が現れる前に早期発見できれば、
早期治療によってがんは治る時代を迎えつつあります。
今、がん医療の最前線では、どのような診断と治療が行われているのでしょうか。
がん・認知症の早期発見に力を発揮するPET(ペット)とは？ 切らずに治す究極のがん治療と言われる“陽子線治療”とは？
これからのがんの常識と、高度・先進医療の実際を、専門医が分かりやすく解説します。



PET画像の一例(肺がん)



陽子線治療前(左)と後(右)のPET画像



ブドウ糖代謝 アミロイド蓄積
(上)正常(下)認知症疑いのPET画像

2009年12月13日 開場12:00
開会13:00
昭和音楽大学 階段教室(5F)

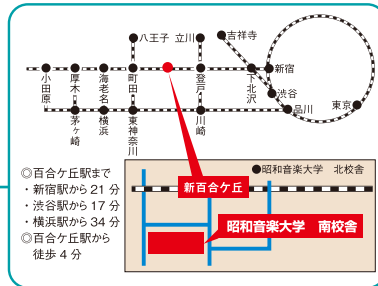
南校舎:〒215-8558 神奈川県川崎市麻生区上麻生1-11-1

定員200名

- 主催：NPO法人 日本コーディネイト研究開発機構
- 共催：財団法人 脳神経疾患研究所 附属 総合南東北病院
財団法人 脳神経疾患研究所 附属 南東北がん陽子線治療センター
NPO法人 女性呼吸器疾患研究機構
- 協賛：東京クリニック(大手町) / 日本臨床医療福祉協議会

PET健診モニター募集

ご来場された方の中から抽選で、**20万円相当**のPET健診モニターを募集いたします。興味のある方はお申し出ください。また、抽選にもれた方には2割引優待券を差し上げます。
講演会終了後、医師による「がん相談コーナー」を開設いたします。
※ただし、会場の時間の都合により先着順で御相談をお受けいたします。
ご希望が多い場合には、全ての方のご相談をお受け出来ない場合もございます。ご了承ください。



健診モニター内容

フルコース(PET, MRI, CT胃飯想内視鏡, エコー, 血液検査, BMI)
※PETと各種画像検査、血液検査を組み合わせ、がんの発見率をより高めることを目的とした総合的ながんドックコースです。

PROGRAM

12:00 開場

13:00 開会挨拶



「がんの早期発見、早期治療
～PETによるがん健診とガンマナイフ～」

座長 ● 渡邊 一夫 先生

Dr. Kazuo Watanabe

財団法人 脳神経疾患研究所
附属 総合南東北病院 理事長・総長

13:30 講演 1



「新しい肺がん診療」

講師 ● 宮元 秀昭 先生

Dr. Hideaki Miyamoto

NPO法人 女性呼吸器疾患研究機構 理事長
財団法人 脳神経疾患研究所
附属 呼吸器疾患研究所 所長

14:30 休憩

14:40 講演 2



「究極の放射線治療 陽子線治療」

講師 ● 不破 信和 先生

Dr. Nobukazu Fuwa

財団法人 脳神経疾患研究所
附属 南東北がん陽子線治療センター センター長

15:40 まとめ ● 渡邊 一夫 先生

15:50 閉会

※講演は、都合により講師、演題、時間など変更になる場合があります。ご了承ください。



陽子線治療装置(回転ガンテリ照射室)



陽子線治療装置(主加速器シンクロトロン)



南東北がん陽子線治療センター内



PET-CT



講演会のお問い合わせ・申し込み

郵送、FAX、ウェブサイトの申し込みフォームより、**郵便番号・住所・氏名・年齢・電話番号・参加人数**をご記入の上、お申し込みください。

郵送：このはがきを利用するか、官製ハガキで右記住所まで

FAX: 024-934-3165

URL: <http://www.minamitohoku.or.jp> から

南東北 陽子線 インターネットの検索サイトからどうぞ。

ご注意

- お申し込みいただいた方に事務局から入場整理券となる案内ハガキをお送り致します。
- 主催者の許可なく会場内で写真・ビデオ撮影及び録音することを禁止します。
- お申し込み時記載内容は、個人情報として厳重に管理し、他の目的に使用する事はありません。



南東北がん陽子線治療センター

〒963-8052 福島県郡山市八山田七丁目172
TEL.024-934-3888(代) FAX.024-934-5393

協賛



東京クリニック

〒100-0004 東京都千代田区大手町2-2-1 新大手町ビル URL: <http://www.tokyo-cl.com>

きりとり

963-8790

(受取人)
日本郵便 郡山支店
私書箱5号

市民公開講座「がん医療の最前線」
事務局 行



市民公開講座参加申込書